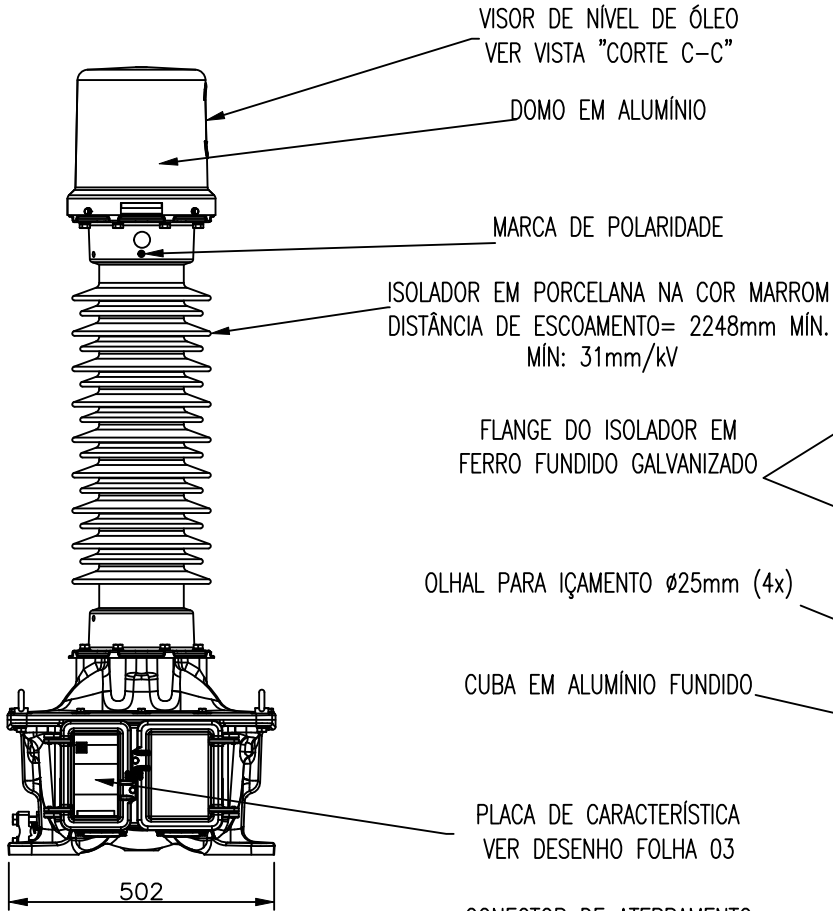


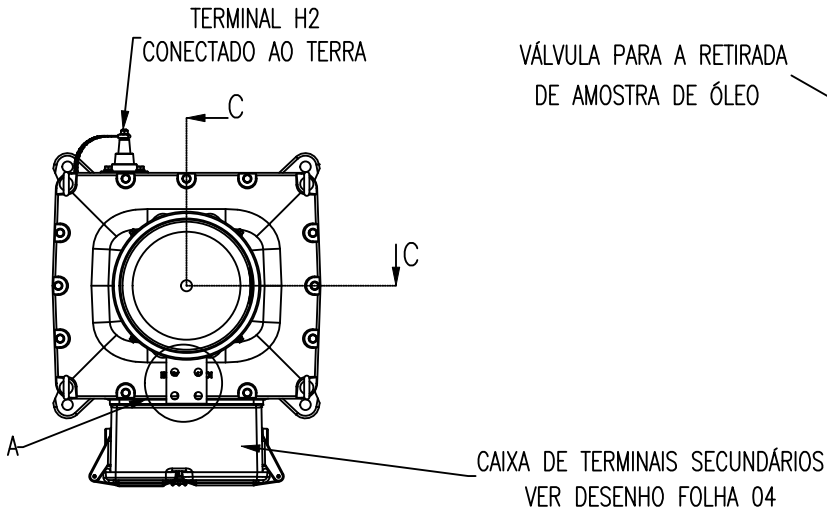
ESTE DOCUMENTO É PROPRIEDADE INTELECTUAL DA BALTEAU COM PROTEÇÃO POR LEI. NÃO PODENDO SER COPIADO OU MODIFICADO TOTAL OU PARCIALMENTE, NEM EXPOSTO A TERCEIROS SEM AUTORIZAÇÃO EXPRESSA DA BALTEAU.  
THIS DOCUMENT IS A LAW-PROTECTED INTELLECTUAL PROPERTY OF BALTEAU AND CANNOT BE COPIED OR MODIFIED IN WHOLE OR IN PART, NOR EXPOSED TO THIRD PARTIES WITHOUT THE EXPRESS PERMISSION OF BALTEAU.

PRO-E

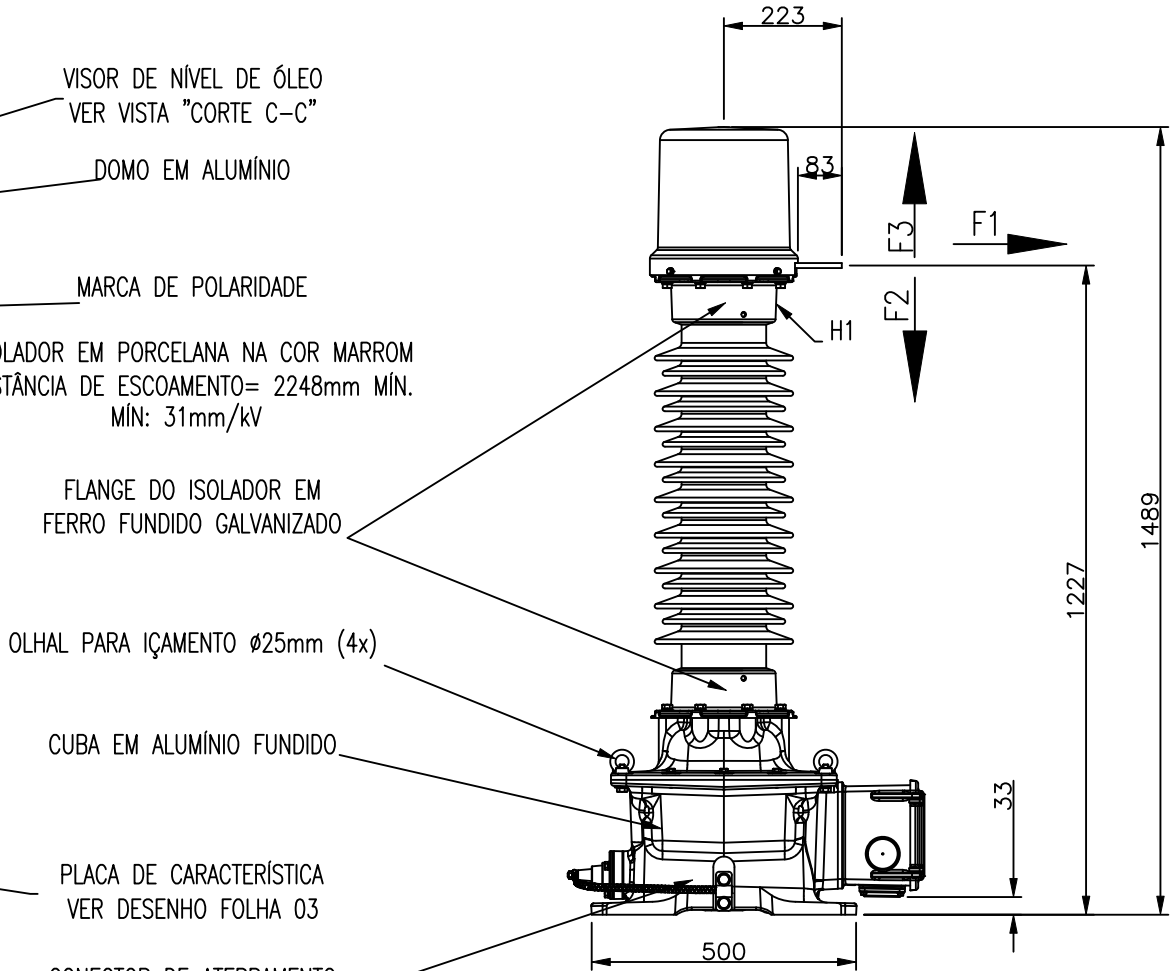
VISTA SUPERIOR



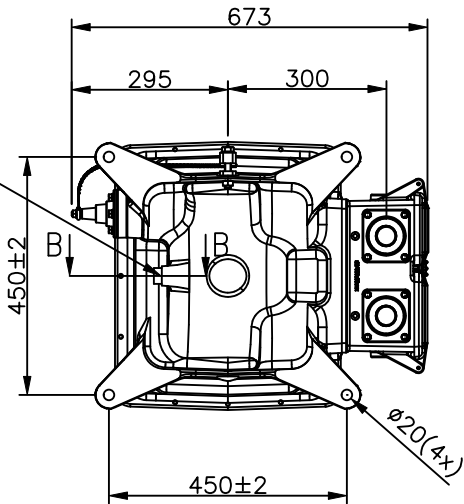
VISTA SUPERIOR



VISTA LATERAL ESQUERDA



VISTA INFERIOR



VÁLVULA ADIÇÃO DE ÓLEO  
MATERIAL: LATÃO ESTANHADO

MEMBRANA PARA A  
EXPANSÃO DE ÓLEO  
MATERIAL: AÇO INÓX

DESLOCAMENTO  
LINEAR

COR VERMELHO

COR VERDE

COR BRANCO  
(INDICADOR DE NÍVEL)

COR VERMELHO

CORTE C-C

VÁLVULA PARA A RETIRADA DE AMOSTRA DE ÓLEO

VÁLVULA SCHRADER  
MATERIAL: LATÃO ESTANHADO

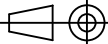
TAMPÃO  
MATERIAL: LATÃO

ANEL O-RING  
MATERIAL: VITON

CORTE B-B

NOTAS:

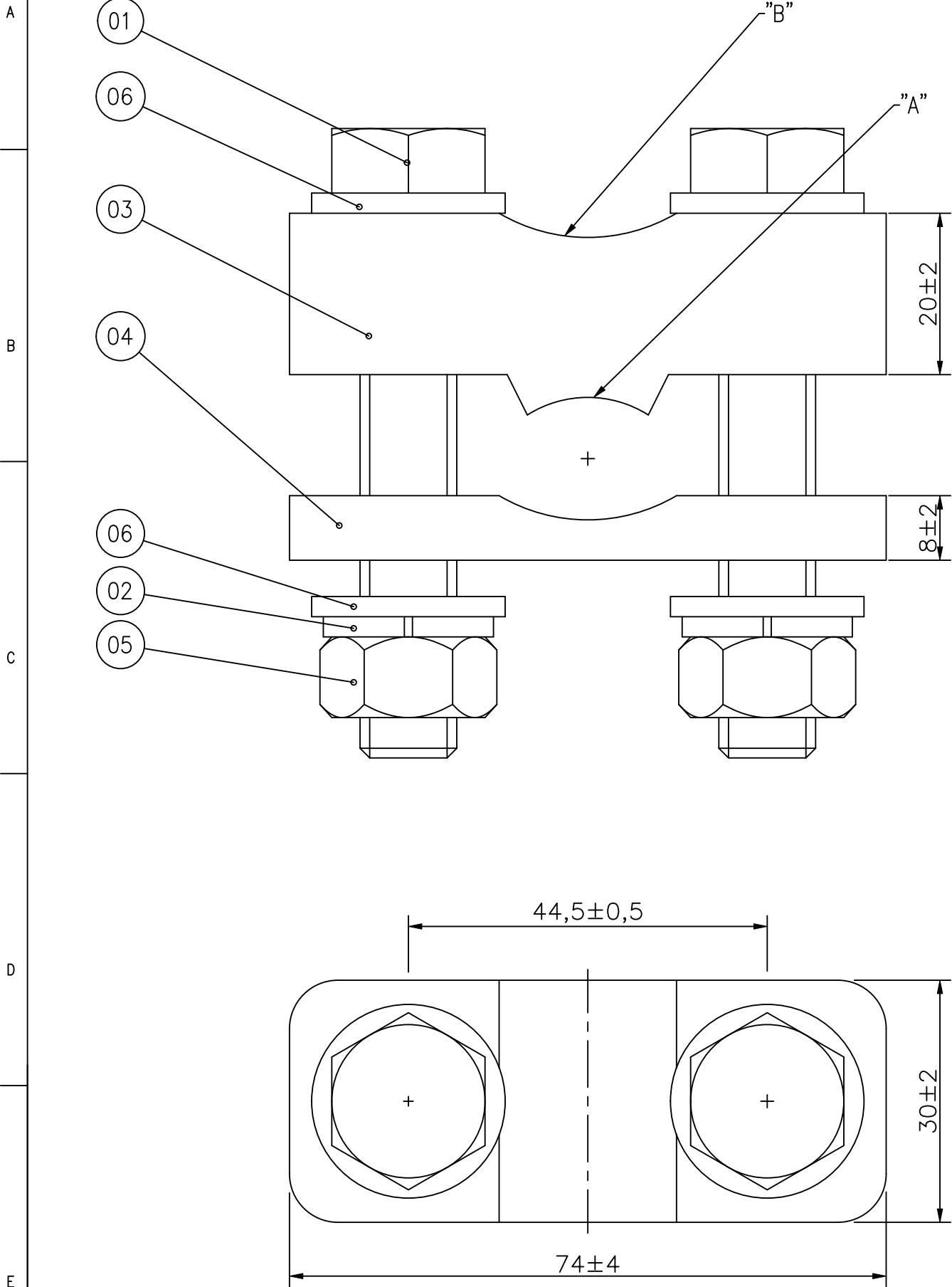
- 01 - TOLERÂNCIA GERAL  $\pm 2\%$
- 02 - PESO APROXIMADO: 195 kg
- 03 - ÓLEO ISOLANTE: MINERAL NAFITÊNICO  
VOLUME DE ÓLEO: 34 l / 31 kg
- 04 - ESFORÇOS NOS TERMINAIS DO PRIMÁRIO  
F1= F2= F3= F4 = 1200 N
- 05 - TORQUE DE APERTO NOS PARAFUSOS DO PRIMÁRIO: 5 daN.
- 06 - MATERIAIS DOS PARAFUSOS, PORCAS E ARRUELAS: AÇO INOX

REV	SOLIC.	DESCRIÇÃO						
00	CLIENTE	EMIÇÃO INICIAL						
ISO		FORMATO	UNIDADE	COMENTÁRIOS	TOLERÂNCIAS NÃO ESPECIFICADAS ±0,5 TOLERÂNCIAS DE ÂNGULO NÃO ESPECIFICADAS ±0°30'		REV.	DATA
		A3	mm				--	--
		ESCALA	QUALIDADE		TOLERANCES NOT SHOWN ±0,5 ANGLES TOLERANCES NOT SHOWN ±0°30'		CODIGO	
		S/E	--				BBC2554	
CRIADO		DATA	PESO	MATERIAL	TREATMENT SUPERFICIAL	TREATMENT TERMICO	URP	UL
KACR		14/07/25	--	--	--	--	--	--
VERIFICADO		DATA	DESIGNATION					
TBDS		14/07/25						
APROVADO		DATA	DESIGNAÇÃO					
MGCM		14/07/25	TRANSFORMADOR DE POTENCIAL INDUTIVO TPI-72					

EMIÇÃO CONTROLADA		
	DATA 14/07/25	REV 00
		KACR
		V

ESTE DOCUMENTO É PROPRIEDADE INTELECTUAL DA BALTEAU COM PROTEÇÃO POR LEI. NÃO PODENDO SER COPIADO OU MODIFICADO TOTAL OU PARCIALMENTE, NEM EXPOSTO A TERCEIROS SEM AUTORIZAÇÃO EXPRESSA DA BALTEAU.  
THIS DOCUMENT IS A LAW-PROTECTED INTELCTUAL PROPIETY OF BALTEAU AND CANNOT BE COPIED OR MODIFIED IN WHOLE OR IN PART, NOR EXPOSED TO THIRD PARTIES WITHOUT THE EXPRESS PERMISSION OF BALTEAU.

PRO-E



ITEM	DESCRIÇÃO	MATERIAL	QT.
01	PARAFUSO M12X70 DIN 933	AÇO INOX	02
02	ARRUELA DE PRESSÃO M12 DIN 127	AÇO INOX	02
03	CORPO DO CONECTOR	BRONZE	01
04	BASE DO CONECTOR	BRONZE	01
05	PORCA M12 DIN 934	AÇO INOX	02
06	ARRUELA LISA M12 DIN 125	AÇO INOX	04

NOTAS:

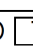
- 01 - INSTALAÇÃO: APARAFUSADO  
02 - TORQUE DE APERTO NO ITEM 01 = 4,8 kgf.m  
03 - APLICAÇÃO: CANALETA "A" CABOS DE 2 A 4/0 AWG (33,6 A 107 mm²)  
CANALETA "B" CABOS DE 250 A 500 MCM (120 A 253 mm²)  
04 - TRATAMENTO SUPERFICIAL: ESTANHAGEM ELETROLÍTICA  
05 - FABRICANTE: DELTA STAR CONECTORES ELÉTRICOS LTDA.  
MOD: GHS-400 A

REV	SOLIC.	DESCRIÇÃO					
00	CLIENTE	EMISSÃO INICIAL					
ISO	FORMATO A3	UNIDADE mm	COMENTÁRIOS		TOLERÂNCIAS NÃO ESPECIFICADAS ±0,5	REV.	DATA
	ESCALA S/E	QUALIDADE --	--		TOLERÂNCIAS DE ÂNGULO NÃO ESPECIFICADAS ±0°30'	--	--
CRIAÇÃO KACR	DATA 14/07/25	PESO --	MATERIAL	--	TOLERANCES NOT SHOWN ±0,5	CÓDIGO BBC255491V02	
VERIFICADO TBDS	DATA 14/07/25	DESIGNATION				UL	--
APROVADO MGCM	DATA 14/07/25	DESIGNAÇÃO				CONECTOR DE ATERRAMENTO	

EMISSÃO CONTROLADA		
	DATA	REV
	14/07/25	00
	KACR	
		V



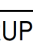
01 - MATERIAL: AÇO INOX 304 ESP. 1 mm  
02 - PLACA DE CARACTERÍSTICAS: 84 x 125 mm  
03 - PLACA DE ATERRAMENTO "N": 45 X 30 mm  
04 - GRAVAÇÃO EM PRETO, BAIXO RELEVO, SOBRE FUNDO NATURAL  
05 - FURAÇÃO: FUROS DE Ø 4 mm  
06 - FIXAÇÃO POR REBITES DE ALUMÍNIO DE 1/8"



**Balteau**  
Grupo WEG

# TRANSFORMADOR DE POTENCIAL INDUTIVO 72kV

BALTEAU PRODUTOS ELÉTRICOS  
ITAJUBA-MG BRASIL



---

TIPO

TPI-72

Nº

25.5491 01

ANO

2026

GRUPO

2

Umáx.

72,5

kV N.l.

19/350/-

kV

USO

EXTERIOR

F

60

Hz

U Induz.

140

kV

P. Term.

576

TOTAL

VA

NORMA/ANO

NBR-6855/2018

Fst. cont.

1,2/1,5(30s)

---

TERMINAIS	U. Prim. (V)	U. Sec. (V)	Rn	EXATIDÃO
1X1 - 1X2	39800	~115	346:1	200VA 0,3
2X1 - 2X2	39800	115/ $\sqrt{3}$	600:1	200VA 0,3

---

CARGA DE EXATIDÃO SIMULTÂNEA

400VA

---

ÓLEO TIPO

M. ÓLEO

M. TOTAL

MANUAL

ENCOM.

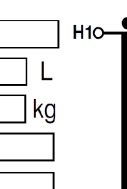
MINERAL NAFTÊNICO

30 kg VOL. 34 L

195 kg

BBA000003V01

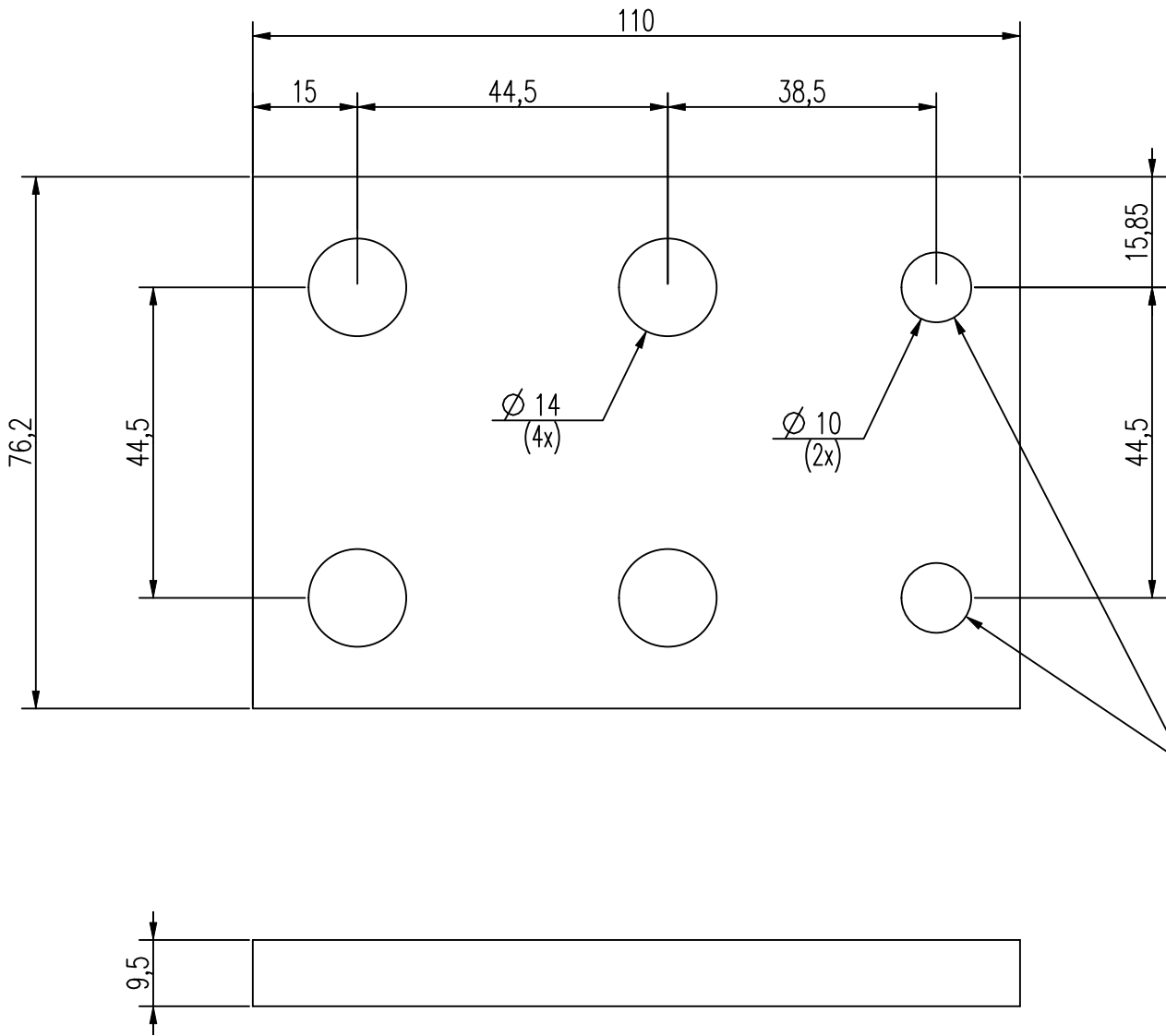
32404



REV.	SOLIC.	DESCRIÇÃO												KACR	E
00	CLIENTE	EMISSÃO INICIAL													V
ISO	FORMATO	UNIDADE	COMENTÁRIOS		TOLERÂNCIAS NÃO ESPECIFICADAS ±0,5 TOLERÂNCIAS DE ÂNGULO NÃO ESPECIFICADAS ±0°30'		REV.	DATA							
	A3	mm					--	--							
	ESCALA	QUALIDADE			TOLERANCES NOT SHOWN ±0,5 ANGLES TOLERANCES NOT SHOWN ±0°30'		CODIGO								
	1/1	--	--				BBC255491V03								
CRIADO	DATA	PESO	MATERIAL		TRATAMENTO SUPERFICIAL		TRATAMENTO TERMICO		URP	UL					
KACR	14/07/25	--	--		--		--		--	--					
VERIFICADO	DATA	DESIGNATION													
TBDS	14/07/25														
APROVADO	DATA	DESIGNAÇÃO													
MGCM	14/07/25	PLACA DE CARACTERÍSTICAS													

ESTE DOCUMENTO É PROPRIEDADE INTELECTUAL DA BALTEAU COM PROTEÇÃO POR LEI. NÃO PODENDO SER COPIADO OU MODIFICADO TOTAL OU PARCIALMENTE, NEM EXPOSTO A TERCEIROS SEM AUTORIZAÇÃO EXPRESSA DA BALTEAU.  
THIS DOCUMENT IS A LAW-PROTECTED INTELCTUAL PROPERTY OF BALTEAU AND CANNOT BE COPIED OR MODIFIED IN WHOLE OR IN PART, NOR EXPOSED TO THIRD PARTIES WITHOUT THE EXPRESS PERMISSION OF BALTEAU.


PRO-E



2 FUROS PARA A FIXAÇÃO  
DA BARRA NO TPI

NOTA:

- TOLERÂNCIA GERAL  $\pm 2\%$
- MATERIAL: LIGA DE COBRE ESTANHADO

REV	SOLIC.	DESCRIÇÃO							
00	CLIENTE	EMISSÃO INICIAL							
ISO		FORMATO	UNIDADE	COMENTÁRIOS		TOLERÂNCIAS NÃO ESPECIFICADAS ±0,5 TOLERÂNCIAS DE ÂNGULO NÃO ESPECIFICADAS ±0°30'		REV.	DATA
		A3	mm					--	--
		ESCALA	QUALIDADE			TOLERANCES NOT SHOWN ±0,5 ANGLES TOLERANCES NOT SHOWN ±0°30'		CODIGO	
		S/E	--					BBC2554	
CRIADO		DATA	PESO	MATERIAL		TREATMENT SUPERFICIAL	TREATMENT TERMICO	URP	UL
KACR		14/07/25	--	--		--	--	--	--
VERIFICADO		DATA	DESIGNATION						
TBDS		14/07/25							
APROVADO		DATA	DESIGNAÇÃO						
MGCM		14/07/25	PLACA DE CARACTERÍSTICAS						

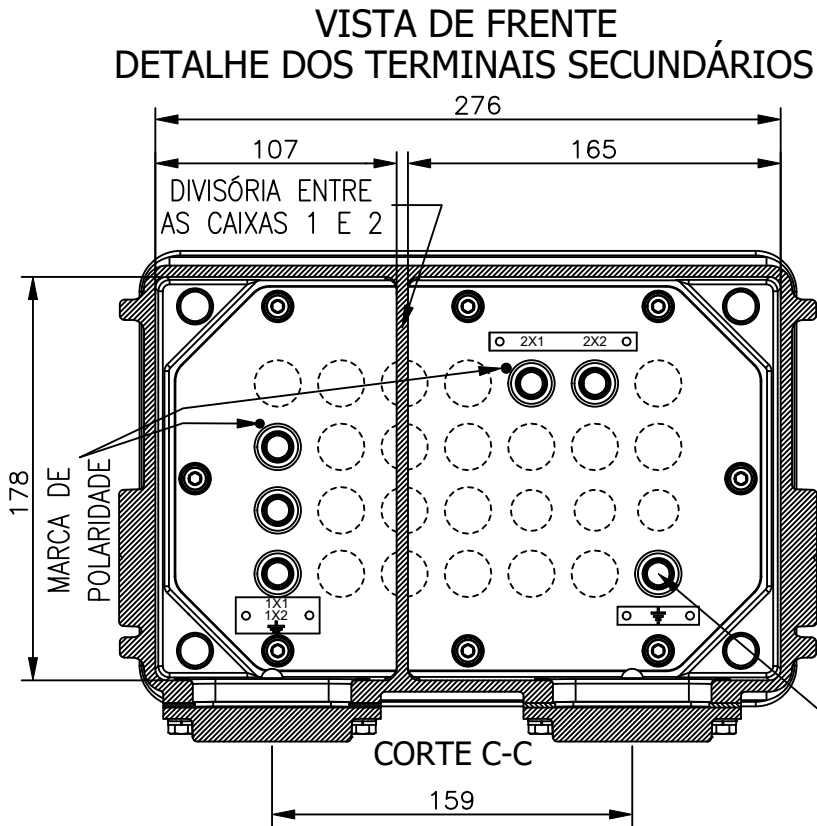
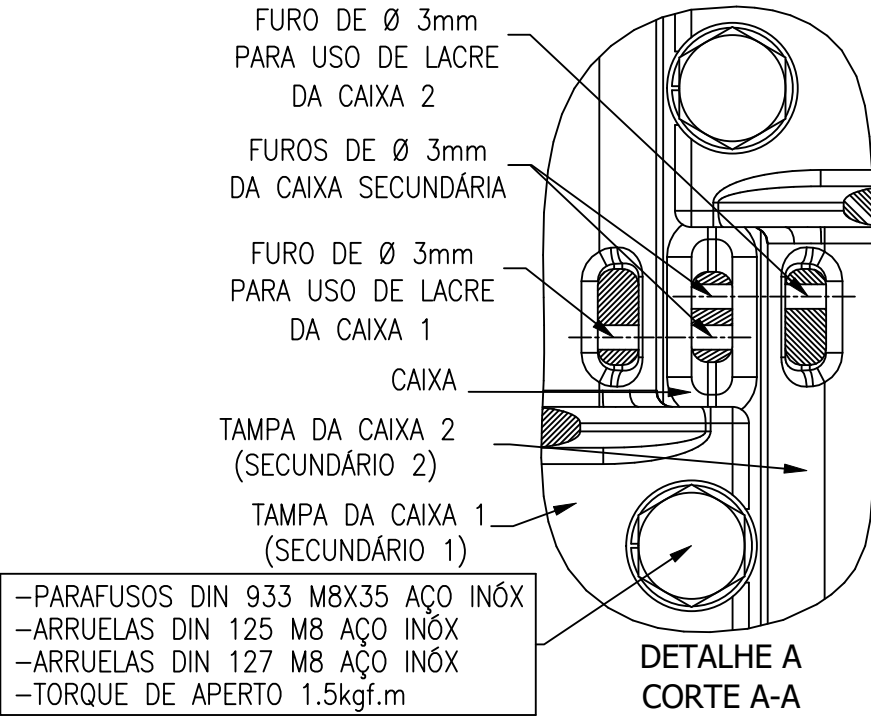
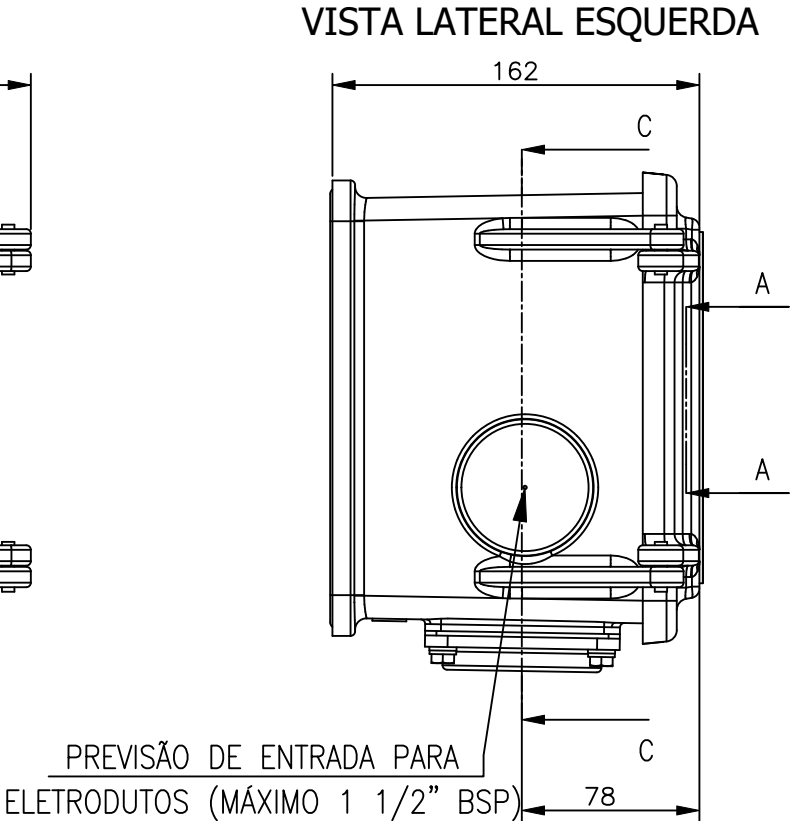
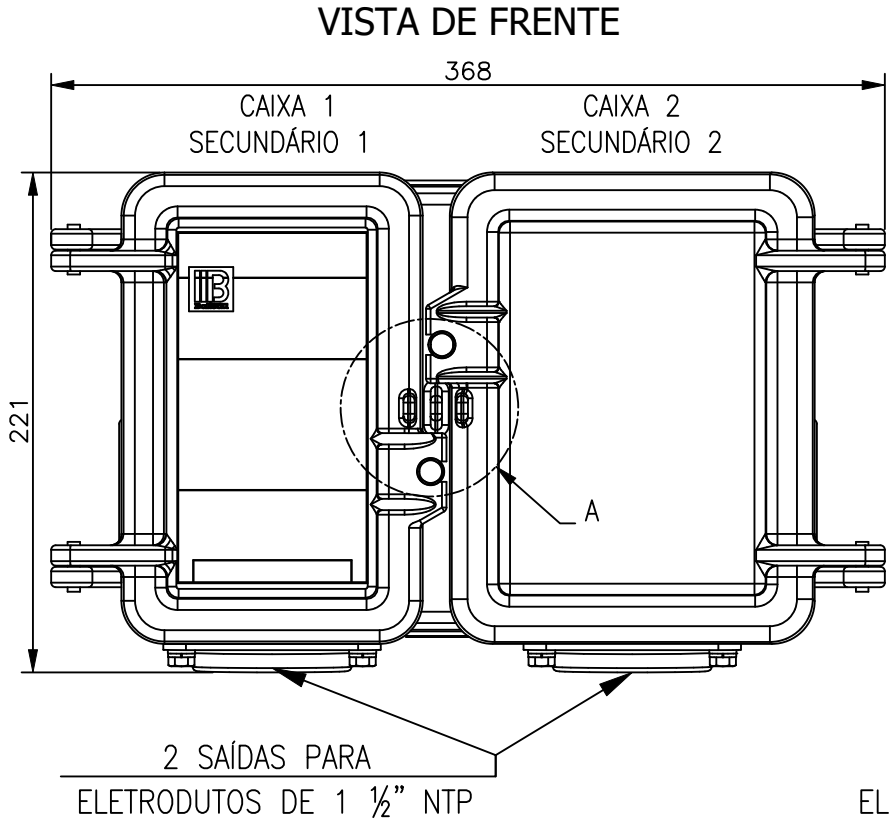
PLACA DE CARACTERÍSTICAS

EMISSÃO CONTROLADA		
	DATA	REV
	14/07/25	00
		KACR
		V



ESTE DOCUMENTO É PROPRIEDADE INTELECTUAL DA BALTEAU COM PROTEÇÃO POR LEI. NÃO PODENDO SER COPIADO OU MODIFICADO TOTAL OU PARCIALMENTE, NEM EXPOSTO A TERCEIROS SEM AUTORIZAÇÃO EXPRESSA DA BALTEAU.  
THIS DOCUMENT IS A LAW-PROTECTED INTELLECTUAL PROPERTY OF BALTEAU AND CANNOT BE COPIED OR MODIFIED IN WHOLE OR IN PART, NOR EXPOSED TO THIRD PARTIES WITHOUT THE EXPRESS PERMISSION OF BALTEAU.


PRO-E



- PARAFUSOS DIN 933 M6X16 AÇO INOX
- ARRUELAS DIN 125 M6 AÇO INOX
- ARRUELAS DIN 127 M6 AÇO INOX
- TORQUE DE APERTO 1,5 kgf.m

NOTAS:

- 01 - MATERIAL DA CAIXA E TAMPAS: ALUMÍNIO FUNDIDO
- 02 - GRAU DE PROTEÇÃO: IP-54 (ABNT)
- 03 - JUNTAS DE VEDAÇÃO EM BORRACHA EPDM DUREZA ~50 SHORE "O"
- 04 - TERMINAIS APROPRIADOS PARA CABOS DE 2,5 mm² a 10 mm²

REV	SOLIC.	DESCRIÇÃO						
00	CLIENTE	EMIÇÃO INICIAL						
ISO	FORMATO	UNIDADE	COMENTÁRIOS		TOLERÂNCIAS NÃO ESPECIFICADAS ±0,5		REV.	DATA
	A3	mm	--		TOLERÂNCIAS DE ÂNGULO NÃO ESPECIFICADAS ±0°30'		--	--
	ESCALA	QUALIDADE			TOLERANCES NOT SHOWN ±0,5		CODIGO	BBC2554
	S/E	--			ANGLES TOLERANCES NOT SHOWN ±0°30'			
CRIAÇÃO	DATA	PESO	MATERIAL	TRATAMENTO SUPERFICIAL		TRATAMENTO TERMICO	URP	UL
KACR	14/07/25	--	--	--		--	--	--
VERIFICADO	DATA	DESIGNATION						
TBDS	14/07/25							
APROVADO	DATA	DESIGNAÇÃO						
MGCM	14/07/25	CAIXA DE TERMINAIS SECUNDÁRIOS						

EMIÇÃO CONTROLADA			
	DATA	REV	E
	14/07/25	00	KACR
			V